



# ISOVER EASY FOGA OCH ISOVER FOGFIBER

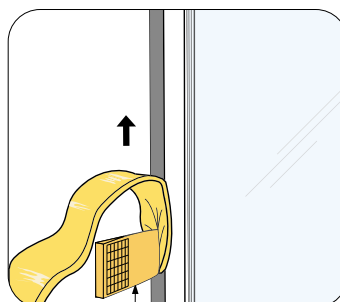
## Arbetsanvisning

### PRODUKTBESKRIVNING

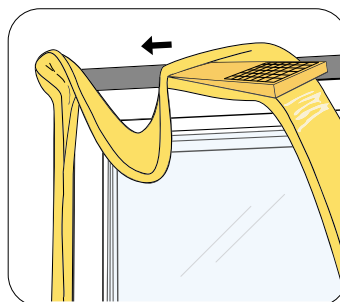
Isover Easy Foga/Isover Fogfiber är ett tvåstegs tätningssystem.

Isover Easy Foga/Isover Fogfiber består av två glasullsremsor, en oklädd och en klädd med en tunn polyetenfolie. Isover Easy Foga/Isover Fogfiber används för tätning runt fönster, dörrar, utfackningsväggar m.m. och har en fullgod funktion i fogbredder från 7 mm till 15 mm.

För att uppnå korrekt brandteknisk klass ska montering ske enligt anvisningar för Isover Drevningsprodukter. För information om produkt och brandklass se Typgodkännande SC0138-16 på vår hemsida [www.isover.se](http://www.isover.se).

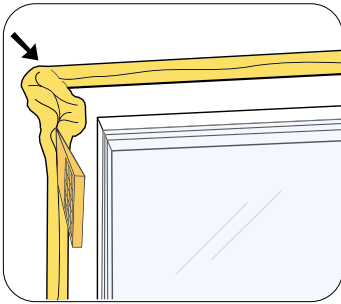


- 1 Börja fogning från insidan med montering ca 20 cm från ett hörn med den oklädda remsan. Använd det medföljande verktyget. Placera remsan med breddsidan över fogen och drev i pilens riktning. Tryck in remsan så att det finns ca 3 cm fogdjup för den klädda remsan.

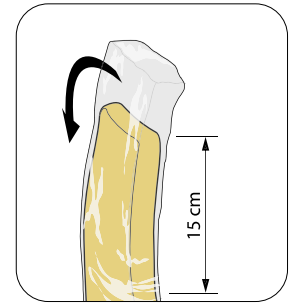
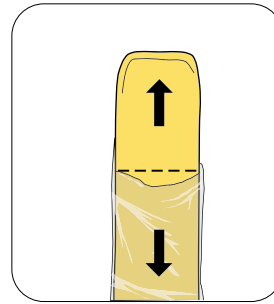


- 2 Drev ända ut i hörnet. Vik sedan remsan och låt den hänga i en båge. Tryck in remsan ett stycke från hörnet och fortsätt sedan drevningen baklänges till hörnet. Detta upprepas vid alla hörn.

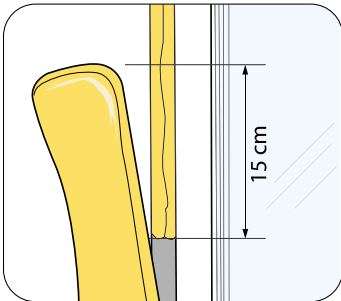
## Isover Easy Foga och Isover Fogfiber Arbetsanvisning



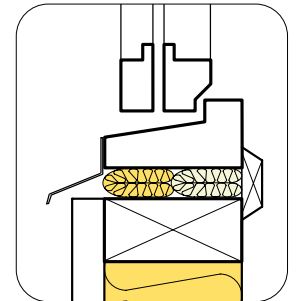
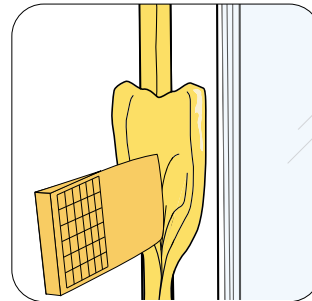
- 3 Tryck in remsan omsorgsfullt i hörnen. Fortsätt sedan drevningen.



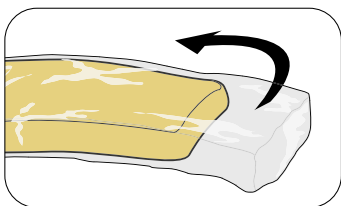
- 6 Skarva remsan där drevningen började. Dra ner folien och riv av utskjutande remsa så att ca 15 cm överlapp kan läggas. Dra ut folien och vik den om remsan.



- 4 Skarva remsan där drevningen började med ett överlapp på ca 15 cm. OBS! All skarvning ska ske i vertikalfogarna.



- 7 Från insidan tryck omsorgsfullt in remsorna. Börja med det oklädda drevet och tryck sedan på samma sätt in det klädda drevet. OBS! Spetsiga föremål får inte användas vid monteringen.



- 5 Vik runt folien på den klädda remsans fria ände.

Börja monteringen strax ovanför där drevningen med den oklädda remsan började. Dreva på samma sätt som med den oklädda remsan. OBS! Den klädda remsans folie får inte hakas upp på karmhörnen.



SAINT-GOBAIN SWEDEN AB, ISOVER  
267 73 Billesholm  
Sverige  
Tel.: 042-840 00  
www.isover.se