

Innehåll

Arbetsanvisning

Sid **Produkt**

1	ISOVER Oplastat Drev och ISOVER Easy Dreva
2	ISOVER Easy Foga och ISOVER Fogfiber
3-4	ISOVER Plastfolie
5-6	ISOVER Skarvhjälpmedel
7-8	ISOVER Vario Xtra
9-10	ISOVER Vario Stos
11	ISOVER Vario Syllisolering
12-15	ISOVER Vario TightTec

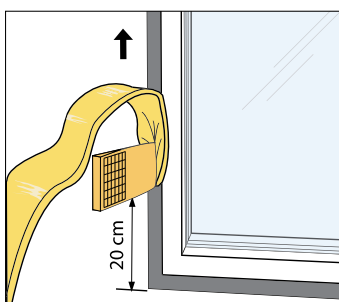
ISOVER Oplastat Drev och ISOVER Easy Dreva

Arbetsanvisning

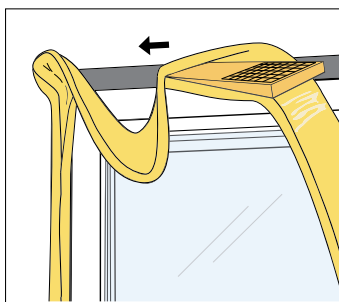
ISOVER Oplastat Drev/ISOVER Easy Dreva är glasulls-remsor för drevning runt fönster, dörrar och mellan byggelement. Remsan är 30 mm tjock och finns i bredderna 50 mm och 100 mm.

Montering

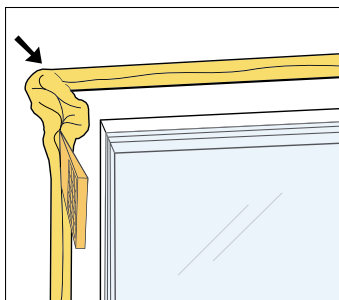
Använd det verktyg som medföljer i förpackningen. OBS! Spetsiga föremål får ej användas vid montering.



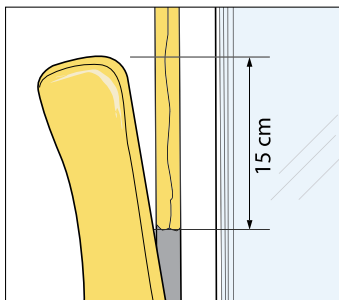
1. Montering från insidan. Börja monteringen vid position 1. Se bild nere till höger. Placera remsan med bredsida över fogen och dreva i pilens riktning.



2. Dreva ända ut i hörnen. Vik sedan remsan och låt den hänga i en båge. Tryck in remsan ett stycke från hörnet och fortsätt sedan drevningen baklänges till hörnet. Detta upprepas vid alla hörn.



3. Tryck in remsan omsorgsfullt i hörnen. Fortsätt sedan drevningen.



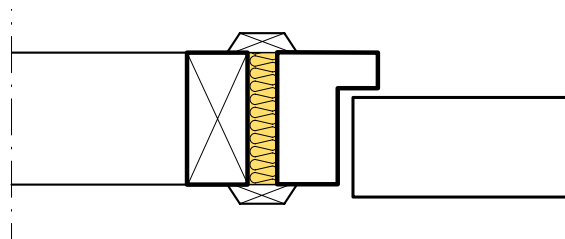
4. Skarva remsan vid position 1. Gör en överlappning på ca 15 cm.

OBS! All skarvning ska ske i vertikalfogarna.

Fogtätning mot brand

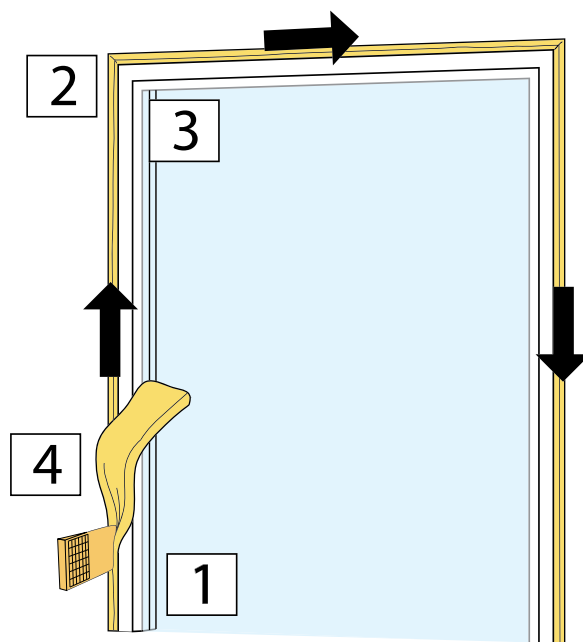
Man kan även använda denna produkt när man behöver ett godkänt fogtätningssystem i brandteknisk klass.

ISOVER Oplastat Drev/ISOVER Easy Dreva runt fönster och dörrar i väggar med minst tjocklek 70 mm. Fogbredden får vara max 20 mm. Remsorna viks dubbla och pressas in i fogen med en drevspade så att god utfyllnad av hela fogen erhålls. För att uppfylla brandteknisk klass EI30 ska fogen täckas på båda sidor med 10 mm silikonfog. Foderlisten ska fästas med spik, skruv eller annan mekanisk infästning på maximalt c-avstånd 300 mm.



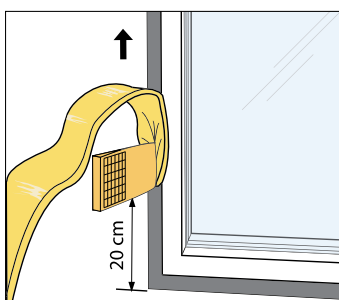
Vid större brandmotstånd, krävs tjockare försegling med en silikonfog för att säkerställa röktätheten.

För övrig information se **typgodkännandebevis 0528/02**.

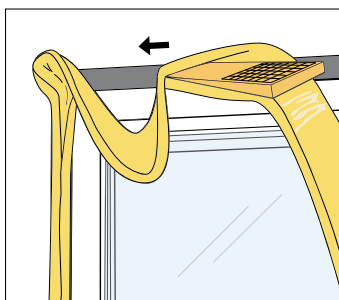


ISOVER Easy Foga och ISOVER Fogfiber Arbetsanvisning

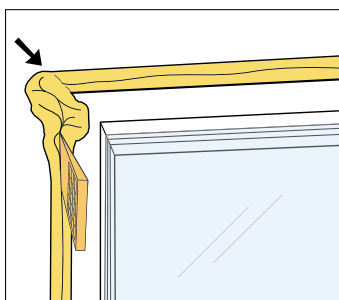
ISOVER Easy Foga/ISOVER Fogfiber är ett tvåstegs tätningssystem. Det består av två glasullsremсор, en oklädd och en klädd med en tunn polyetenfolie. ISOVER Easy Foga/ISOVER Fogfiber används för tätning runt fönster, dörrar, utfackningsväggar m.m. och har en fullgod funktion i fogbredder från 7 mm till 15 mm.



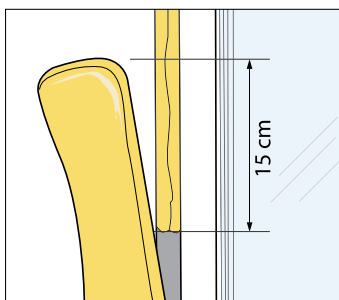
1. Börja fogning från insidan. Börja monteringen ca 20 cm från ett hörn med den oklädda remsan. Använd det medföljande verktyget. Placera remsan med bredsida över fogen och drev i pilens riktning. Tryck in remsan så att det finns ca 3 cm fogdjup för den klädda remsan.



2. Drev ända ut i hörnet. Vik sedan remsan och låt den hänga i en båge. Tryck in remsan ett stycke från hörnet och fortsätt sedan drevningen baklänges till hörnet. Detta upprepas vid alla hörn.

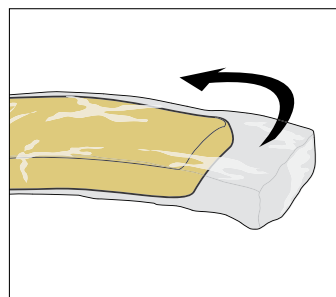


3. Tryck in remsan omsorgsfullt i hörnen. Fortsätt sedan drevningen.



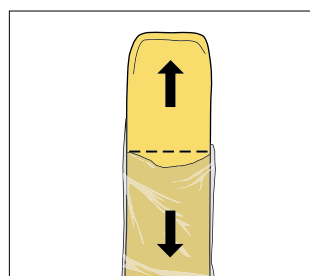
4. Skarva remsan där drevningen började med ett överlapp på ca 15 cm.

OBS! All skarvning ska ske i vertikalfogarna.

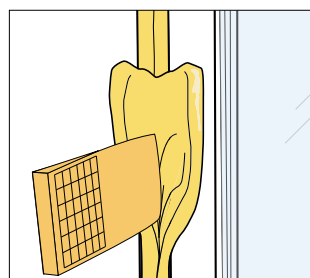
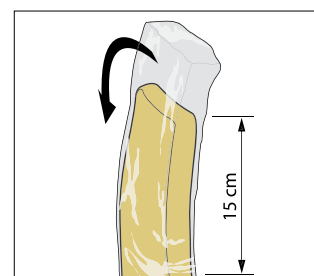


5. Vik runt folien på den klädda remsans fria ända.

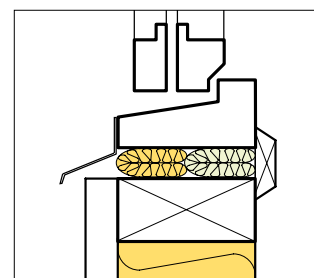
Börja monteringen strax ovanför där drevningen med den oklädda remsan började. Drev på samma sätt som med den oklädda remsan. OBS! Den klädda remsans folie får ej hakas upp på karmhörnerna.



6 + 7. Skarva remsan där drevningen började. Dra ner folien och riv av utskjutande remsa så att ca 15 cm överlapp kan läggas. Dra ut folien och vik den om remsan.



8. Tryck in remsan omsorgsfullt.



OBS! Spetsiga föremål får ej användas vid monteringen.

ISOVER Plastfolie

Arbetsanvisning

Produktbeskrivning

ISOVER Plastfolie är en åldringsbeständig polyetenfolie för lufttätning och fuktsäkring i väggar, golv och tak. Folien hindrar varm och fuktig inomhusluft att tränga ut i konstruktionen, s.k. konvektion, vilket annars kan leda till fuktskador. Den har också som uppgift att stoppa fukttransport i form av ångvandring, s.k. diffusion.

ISOVER Plastfolie är en del i ISOVERs lufttätningssystem som tillsammans med övriga produkter säkrar tätning av klimatskärmen vilket bidrar till fuktsäkra och energisnåla hus.

Monteringsanvisning

ISOVER Plastfolie ska monteras på den varma sidan av konstruktionen. Planera så få skarvar som möjligt. En rekommendation är att placera folien innanför det innersta regelverket. Detta skikt kallas installationsskikt, se viktiga detaljer på nästa sida.

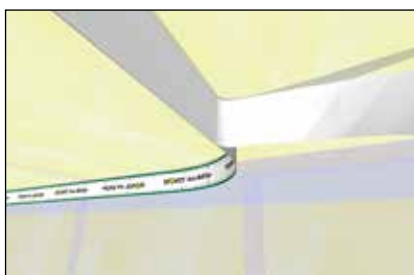
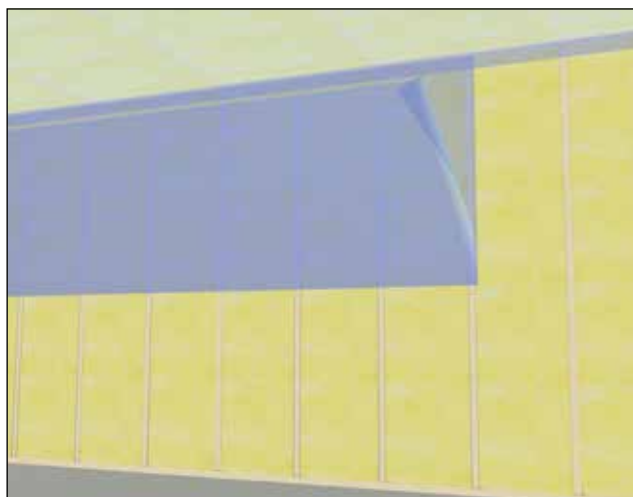
För att skapa god lufttätning och fuktsäkerhet i en konstruktion måste folien vara obruten. ISOVER Plastfolie kompletteras av ett sortiment av produkter som används vid skarvningar av folien, genomföringar samt skarvar mot andra byggnadsdelar. Folien monteras med häftklammer och skarven tejpas med ISOVERs skarvprodukter. Om ISOVER Plastfolie skadas ska revan repareras innan ytbeklädnaden sätts på plats.

Montage

ISOVER Plastfolie är dubbelvikt och har en totalbredd på 2700 mm. Vik den lilla fliken mot taket och fäst med häftklammer. Folien rullas ut efter ytterväggen med den lilla fliken mot taket.

Överlappning

ISOVER Plastfolie monteras med häftklammer och skarven ska överlappas med ca 200 mm. Försegla därefter skarven med ISOVER Vario MultiTape eller ISOVER Butylband.



Viktiga detaljer



Vindsbjälklag: Kall vind



Snedtak: Varm vind



Grund

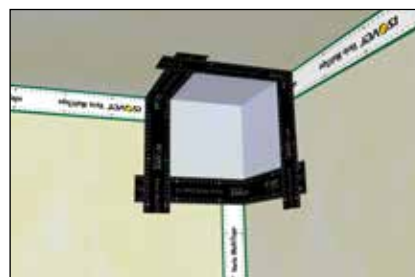
Installationsskikt

En rekommendation är att placera ISOVER Plastfolie indragen vilket medför att installationer kan göras i det innersta isolerskiktet utan att man i onödan perforerar folien. Tumregeln är att folien maximalt får placeras in 1/3 av väggens totala värmemotstånd. Detta räknas från insidan

i byggnader med normal fuktbelastning. Vid anslutning vägg och tak har skarvning gjorts med ISOVER Butylband och sedan klämts med en regel, se bild Vindsbjälklag och Snedtak ovan. Nere vid syll kläms ISOVER Plastfolie under installationsskiktets syll, se bild Grund ovan.

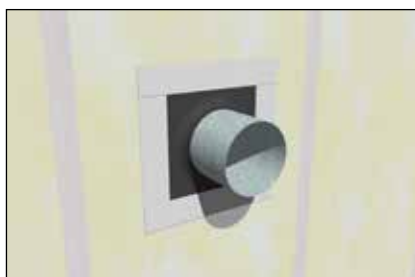
Hörnlösningar

För att få god lufttätethet krävs lufttäta skarvar. Genom att använda ISOVER Vario TightTec X i fönster och dörrsmyggar och ISOVER Vario TightTec I i innerhörn vid anslutning mot yttervägg, tak eller golv erhålls hög lufttätethet. Se separata arbetsanvisningar för ISOVER Vario TightTec.



Genomföringar

Vid genomföringar är det viktigt att få det lufttätt. Använd ISOVER Vario Stos 285 för rör, ventilationskanaler och ISOVER Vario Stos 195 för elledningar och eldosor. Se separata arbetsanvisningar för ISOVER Vario Stos.



Lagning

Om ISOVER Plastfolie skadas ska den repareras innan ytbeklädnaden monteras. Reparation av hål med diameter på upp till 50 mm och revor upp till 150 mm kan göras tätt med ISOVER Vario MultiTape eller ISOVER Vario

MultiTape SL. Rekommendationen är att en ny bit folie monteras över det skadade stället med ett överlapp på ca 200 mm i alla riktningar, framförallt vid större skador. Den nya folien ska heltejpas mot den befintliga.



ISOVER Skarvhjälpmedel

Arbetsanvisning

Produktbeskrivning

ISOVERs Skarvhjälpmedel är speciellt framtagna för att tätta skarvar och förseglingar mellan ISOVER Vario Xtra, ISOVER Plastfolie och övriga byggmaterial. De olika skarvhjälpmedlen är flexibla med god vidhäftningsförmåga vilket ger ett effektivt montage och lång hållbarhet.

ISOVERs Skarvhjälpmedel är en del i ISOVERs lufttätningssystem som tillsammans med övriga produkter säkrar tätning av klimatskärmen vilket bidrar till fuktsäkra och energisnåla hus.



ISOVER Skarvhjälpmedel

- **ISOVER Vario MultiTape SL:** Enkelhäftande, bred och flexibel tejp med hög häftförmåga och tvådelat skyddspapper för lufttätning av skarvar mellan folier samt vid genomföringar och i hörn.
- **ISOVER Vario MultiTape:** Flexibel enkelhäftande tejp med skyddspapper på baksidan, för skarvning av ISOVER Vario Xtra och ISOVER Plastfolie.
- **ISOVER Vario Xtra Tape:** Enkelhäftande bred och flexibel tejp med skyddspapper på baksidan, för skarvning av ISOVER Vario Xtra och ISOVER Plastfolie. Skyddspappret har ett övermått på båda sidor, vilket gör det lätt att avlägsna.
- **ISOVER SilverFast:** Enkelhäftande bred och flexibel tejp med hög häftförmåga och skyddspapper på baksidan för skarvning av utvändigt tätskikt, t. ex. ISOVER VEMPRO™ Vindskydd.

- **ISOVER Easy-Seal:** Butylgummiband belagt med armerad och kräpad aluminiumfolie. För tätning av skarvar och genomföringar i ISOVER Vario Xtra, ISOVER Plastfolie, ISOVER VEMPRO™ Vindskydd och ISOVER VEMPRO™ R+ Underlagstak. Den kräpade oversidan är flexibel och kan utvidgas upp till 90 %.

- **ISOVER Butylband:** Dubbelhäftande band av butylgummi för tätning av skarvar i

ISOVER Vario Xtra ISOVER Plastfolie och ISOVER VEMPRO™ Vindskydd. Även för spikhålstätning av ISOVER VEMPRO™ R+ Underlagstak vid anslutning av ströläkt. Tjocklek 1,5 mm.

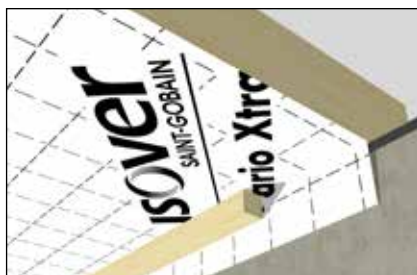
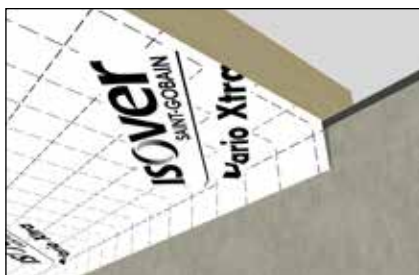
- **ISOVER Vario Patch:** Enkelhäftande tejp med skyddspapper för tätning av större hål på ISOVER Vario Xtra, ISOVER Plastfolie. Produkten är en 25 meters rulle med 104 förperforerade tejpark.

- **ISOVER Vario XtraFit:** Lim och tätningsmassa: 2-komponentlim och tätningsmassa baserat på modifierat akryldispersion för lufttätning vid skarv mellan bl. a. ISOVER Vario Xtra och andra byggnadsdelar.

Monteringsanvisning

För att luft- och fukttätningssystem ska fungera gäller det att man är noga med skarvar och förseglingar. ISOVERs Skarvhjälpmedel är flexibla och lätta att applicera. En viktig förutsättning för att skarvhjälpmedlet ska häfta optimalt på ytan är att underlaget eller tätningsfolien är torr och fri från smuts och fett. Prova gärna häftbarheten på andra byggmaterial som t.ex. betong, tegel och trä före montage då ytan kanske bör behandlas.

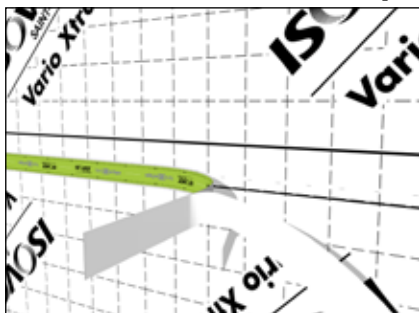
Har man en väldigt sandig brukyta kan man förbättra vidhäftningsytan med en primer. Ibland kan även trätor behöva behandlas och då borstas ytan med en stålborste innan applicering av skarvhjälpmedel. Man ska undvika veck på folien och försöka få en så slät yta som möjligt innan skarvhjälpmedlet appliceras. När man ska ta av skyddslinern från tejprollen är det lättare att först nypa av en liten tejpbit på rullens ände.



ISOVER Butylband

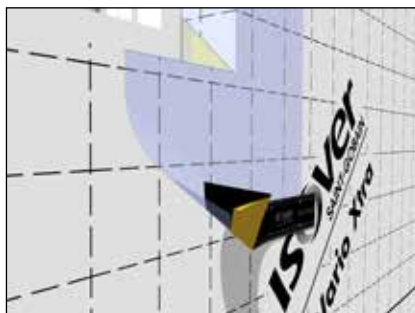
För att säkerställa tät skarvning är klämeffekten ett bra alternativ. Sätt först ISOVER Butylband på takfolien och överlappa sedan väggfolien. Pressa med handen eller med ett mjukt verktyg så att butylbandets höga vidhäftningsförmåga får börja verka mot folien. Placera därefter en regel mot skarven och kläm fast.

ISOVER Vario MultiTape och ISOVER Vario MultiTape SL



Överlappning

Vid montering läggs tejp över plastskarven och skyddslinern dras successivt av vilket ger en ökad flexibilitet vid montering. När tejp är placerad är det viktigt att pressa med handen eller med ett mjukt verktyg mot tejp så att vidhäftningsförmågan ökar.



Slitsad skyddslinier

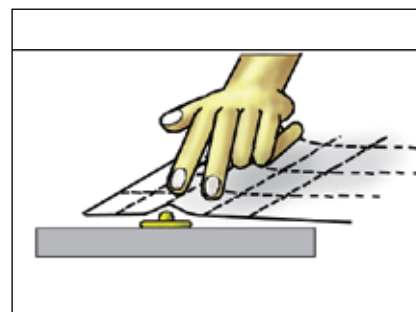
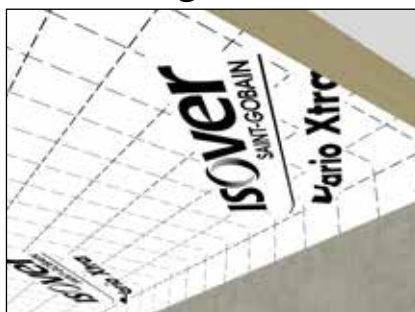
ISOVER Vario MultiTape SL är en tejp med slitsad skyddslinier på baksidan vilket är idealiskt vid vissa skarvningar. En möjlighet till enklare montage av t.ex. ISOVER Vario TightTec, är att placera tejpens halva klister-sida på plathörnet. Placera därefter ISOVER Vario TightTec i hörnet och dra sedan av nästa skyddslinier. Pressa med handen eller med ett mjukt verktyg. ISOVER Vario MultiTape SL samt ISOVER Vario MultiTape fäster utmärkt på sig själva.



Lagning

Var noga med att laga hål och revor. Den absolut säkraste lagningen är att lappa med en folieremsa och tejp runt om. Både ISOVER Vario MultiTape och ISOVER Vario MultiTape SL fäster utmärkt på sig själva.

ISOVER Vario XtraFit lim- och tätningsmassa



ISOVER Vario XtraFit lim- och tätningsmassa appliceras och pressas längs väggen, lämplig fogtjocklek är 6-8 mm. Placera folien över fogsträngen. För att få bästa vidhäftningsförmåga: Pressa och dra med två fingrar längs fogsträngen.

ISOVER Vario Xtra

Arbetsanvisning

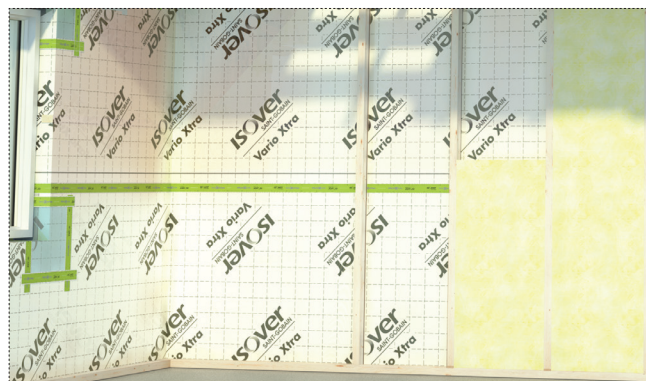
Produktbeskrivning

ISOVER Vario Xtra är en variabel ångbroms av non-woven-förstärkt polyamidfolie för lufttätning och fuksäkring i väggar, golv och tak. Den anpassar sig efter luftens relativa fuktighet. På vintern är den relativa luftfuktigheten vanligtvis låg inomhus och folien, som sitter på konstruktionens insida, har då ett högt ånggenomgångsmotstånd. Detta minskar mängden vattenånga som kan tränga in i konstruktionen, vilket minskar risken för kondens och fukskador. På sommaren, när den relativa luftfuktigheten inomhus ökar, blir den variabla ångbromsens ånggenomgångsmotstånd lägre. När sommarsolen värmer konstruktionen kan eventuell vattenånga inne i konstruktionen lättare torka inåt.

ISOVER Vario Xtra är en del i ISOVERs lufttätningssystem som tillsammans med övriga produkter säkrar tätning av klimatskärmen vilket bidrar till fuksäkra och energisnåla hus.

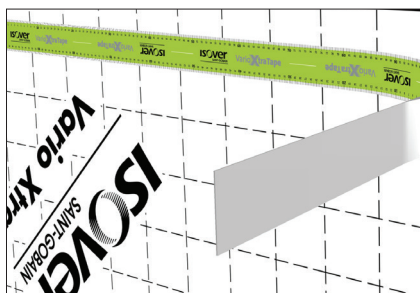
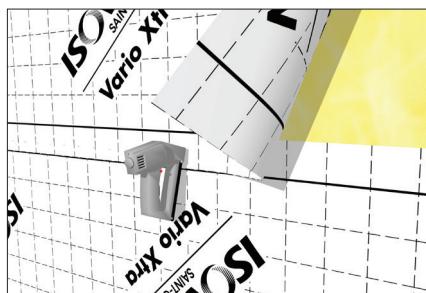
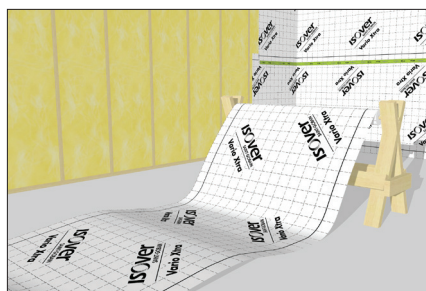
Monteringsanvisning

ISOVER Vario Xtra ska monteras på den varma sidan av konstruktionen. Planera så få skarvar som möjligt. En rekommendation är att placera folien innanför det inner-



sta regelverket. Detta skikt kallas installationsskikt, se viktiga detaljer på nästa sida.

För att skapa god lufttätthet och fuksäkerhet i en konstruktion måste folien vara obruten. ISOVER Vario Xtra kompletteras av ett sortiment av produkter som används vid skarvningar av folien, genomföringar samt skarvar mot andra byggnadsdelar. Folien monteras med häftklammer och skarven tejpas med ISOVERs skarvprodukter. Om ISOVER Vario Xtra skadas, ska revan repareras innan ytbeklädnaden sätts på plats.



Montage

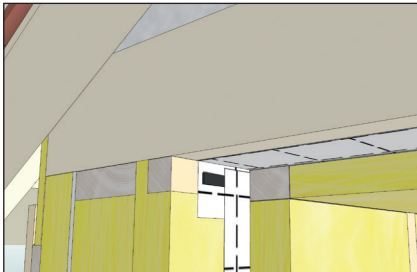
ISOVER Vario Xtra är en mycket robust ångbroms och rullen har en låg vikt på 5 kg. Detta är bra för arbetsmiljön och ger ett enkelt montage. Genom att lägga rullen på en träbock kan man enkelt montera ISOVER Vario Xtra.

Det finns två sätt att placera folien, antingen horisontellt eller vertikalt, som vid tapetsering.

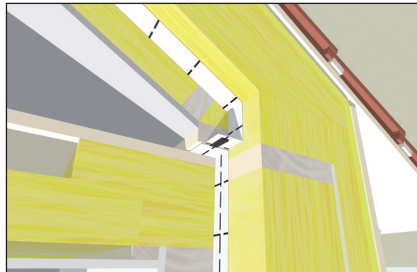
Överlappning

ISOVER Vario Xtra monteras med häftklammer och skarven ska överlappas med minst 100 mm. Försegla därefter skarven med ISOVER Vario MultiTape.

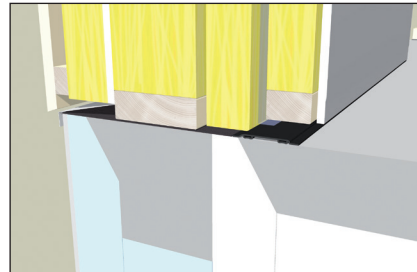
Viktiga detaljer



Vindsbjälklag: Kall vind



Snedtak: Varm vind



Grund

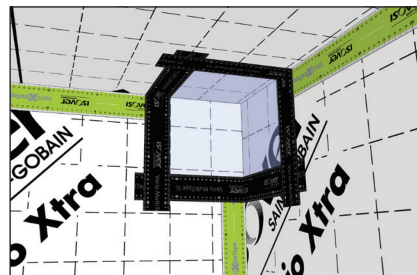
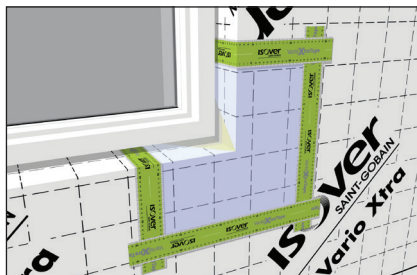
Installationsskikt

En rekommendation är att placera ISOVER Vario Xtra indragen vilket medför att installationer kan göras i det innersta isolerskiktet utan att man i onödan perforerar folien. Tumregeln är att folien maximalt får placeras in 1/3 av väggens totala värmemotstånd.

Detta räknas från insidan i byggnader med normal fuktbelastning. Vid anslutningen mellan vägg och tak har skarvning gjorts med ISOVER Butylband och därefter klämts med en regel, se bild Vindsbjälklag och Snedtak ovan. Nere vid syll kläms ISOVER Vario Xtra under installationskiktets syll, se bild Grund ovan.

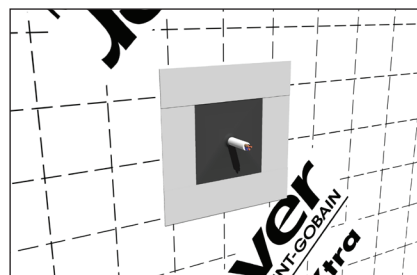
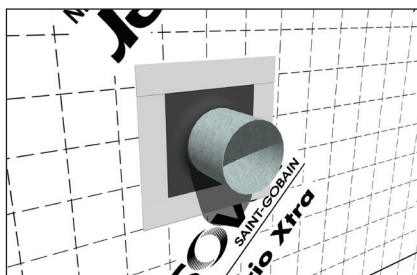
Hörnlösningar

För att få god lufttätethet krävs lufttäta skarvar. Genom att använda ISOVER Vario TightTec X i fönster och dörrsmygar och ISOVER Vario TightTec I i innerhörn vid anslutning yttervägg, tak eller golv erhålls hög lufttätethet. Se separata arbetsanvisningar för ISOVER Vario TightTec.



Genomföringar

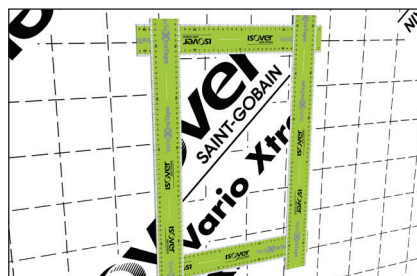
Vid genomföringar är det viktigt att få det lufttätt. Använd ISOVER Vario Stos 285 för rör, ventilationskanaler och ISOVER Vario Stos 195 för elledningar och eldosor. Se separata arbetsanvisningar för ISOVER Vario Stos.



Lagning

Om ISOVER Vario Xtra skadas ska den repareras innan ytbeklädnaden monteras. Reparation av hål med diameter på upp till 50 mm och revor upp till 150 mm kan göras tätt med ISOVER Vario MultiTape eller ISOVER

Vario MultiTape SL. Rekommendationen är att en ny bit folie monteras över det skadade stället med ett överlapp på minst 100 mm i alla riktningar, framförallt vid större skador. Den nya folien ska heltejpas mot den befintliga.



ISOVER Vario Stos

Arbetsanvisning

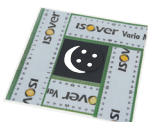
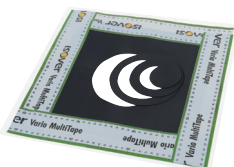
Produktbeskrivning

ISOVER Vario Stos består av flexibel EPDM-cellegummi som säkerställer luft- och ångtätning i genomföringar. Stosarna är universella för rör, ventilationskanaler, eldosor och elrör.

ISOVER Vario Stos är en del i ISOVERs lufttätningssystem som tillsammans med övriga produkter säkrar tätning av klimatskärmen vilket bidrar till fuktsäkra och energisnåla hus.

Två produkter

- ISOVER Vario Stos 285 med formatet 285 x 285 mm, för cirkulära ventilationskanaler, \varnothing 63-200 mm samt för rektangulära kanaler, 100-200 mm
- ISOVER Vario Stos 195 med formatet 195 x 195 mm, med hål för 4 st elrör, \varnothing 10-22 mm eller en eldosa, \varnothing 70-80 mm



ISOVER Vario Stos 285

ISOVER Vario Stos 195

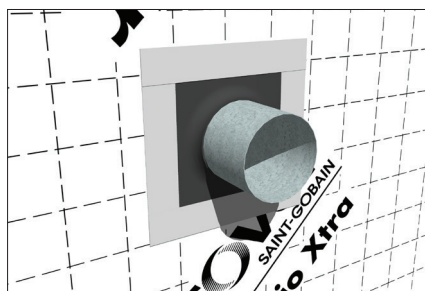
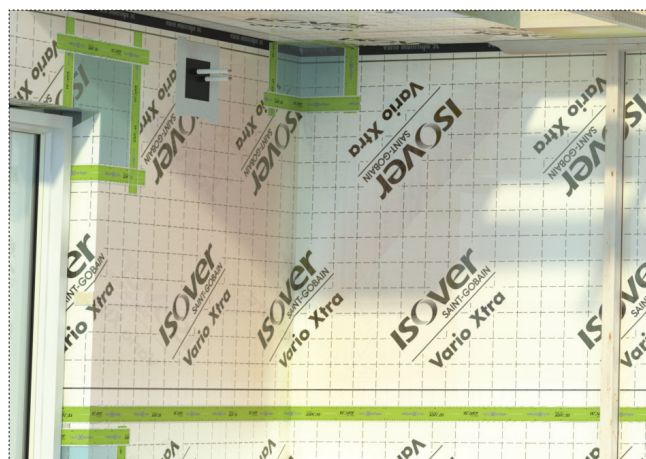
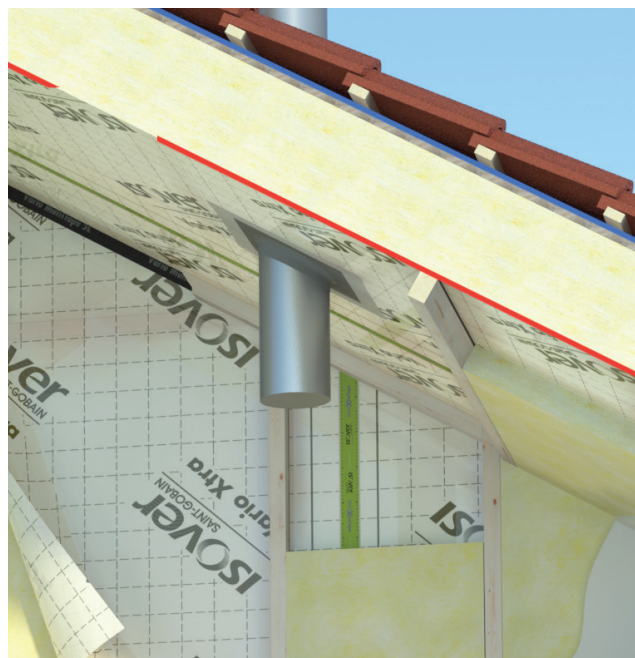
Med förstansade utskurna hål

Med förstansade utskurna hål

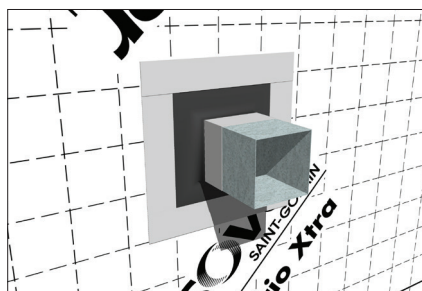
Monteringsanvisning

ISOVER Vario Stos har förstansade hålmarkeringar, så att hål med rätt diameter kan skäras ut. Därefter tätas skarvarna med tejp.

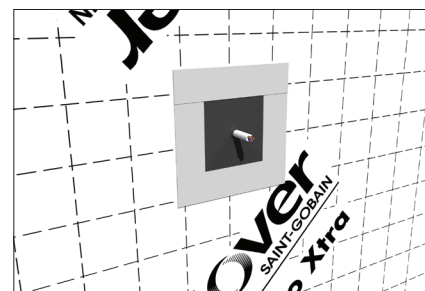
Observera att vid rektangulära ventilationskanaler används ISOVER Stos 285 tillsammans med extra tejp runt genomföringen.



Cirkulär ventilationskanal



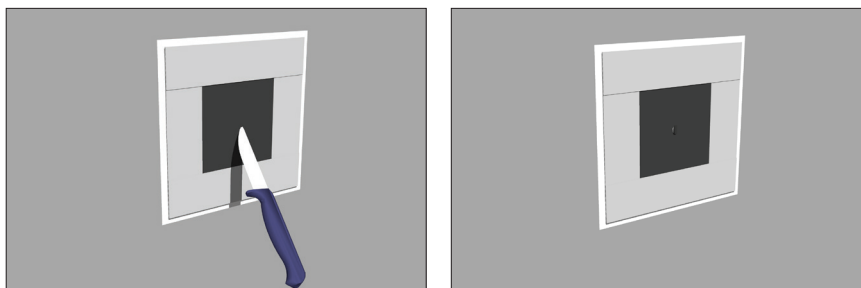
Rektangulär ventilationskanal



Elrör

Förberedelse

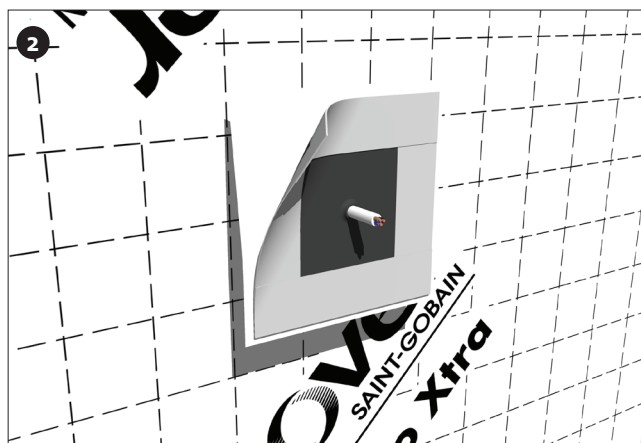
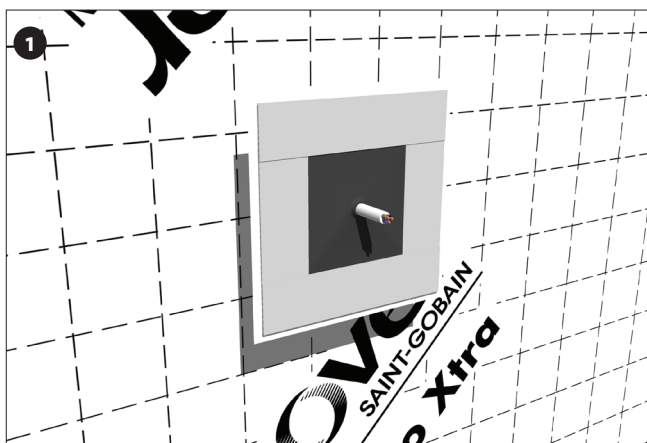
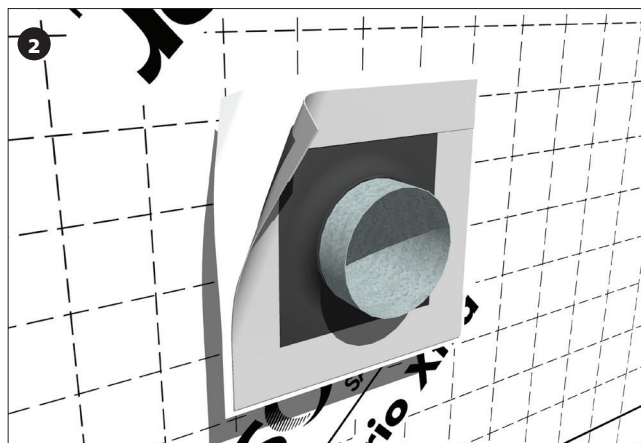
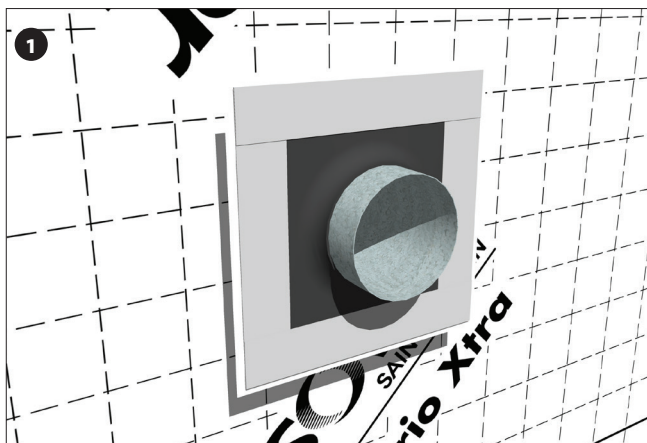
Stick hål i utvald förstansad hålmarkering och dra enkelt loss med handen.



Montering

Dra stosen över genomföringen. Riv av tejpens skyddsliner och fäst stosen mot folien. Pressa med handen eller med

ett mjukt verktyg mot tejpens så att vidhäftningsförmågan ökar.



Observera att vid rektangulära ventilationskanaler används ISOVER Vario Stos 285, format 285 x 285 mm, med extra tejp runt genomföringen.

ISOVER Vario Syllisolering

Arbetsanvisning

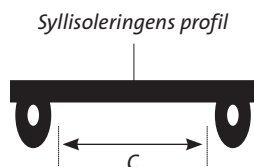
Produktbeskrivning

ISOVER Vario Syllisolering är gjord av svart EPDM-cellgummi som ger utomordentlig tätning. Produkten används som luft- och kapillärbrytande tätning mellan syll och grund samt mellan byggelement. Syllisoleringen är smidig och har två längsgående förtjockningar som tar upp rörelser och små ojämnheter i fogar och element.

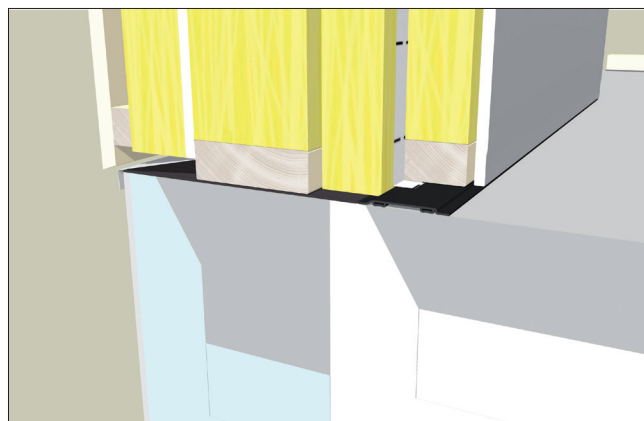
ISOVER Vario Syllisolering är en del i ISOVERs lufttätningssystem som tillsammans med övriga produkter säkrar tätning av klimatskärmen vilket bidrar till fuktsäkra och energisnåla hus.

Produkt

ISOVER Vario Syllisolering finns i fyra olika bredder som täcker olika regeldimensioner.



Syllbredd	Produktbredd	C	Tjocklek	Längd
70 och 95 mm	100 mm	50 mm	10 mm	25000 mm
120 och 145 mm	150 mm	100 mm	10 mm	25000 mm
170 mm	170 mm	118 mm	10 mm	25000 mm
195 mm	200 mm	150 mm	10 mm	25000 mm



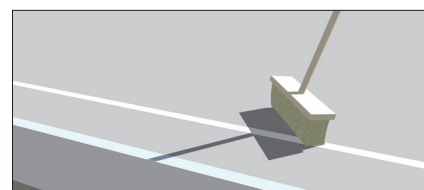
Monteringsanvisning

Syllisoleringen rullas lätt ut på den rengjorda betongplattan.

Det är viktigt att syllisoleringens förtjockningslister vänds rätt och läggs mot den ojämna ytan. T.ex. mot en betongplatta ska förtjockningarna ligga neråt. Syllisoleringens profil och kanter gör att produkten är stabil och hjälper till så att den lägger sig rakt. Normalt behövs enbart viss tillrättning innan angränsande byggnadsdel kan monteras. Om syllen är smalare än syllisoleringen är det extra viktigt att förtjockningslisterna hamnar under syllen och utstickande delar kommer att täckas av andra material, t.ex. gipsskiva.

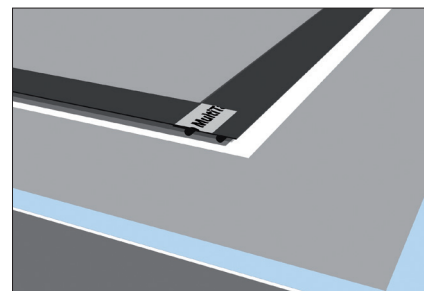
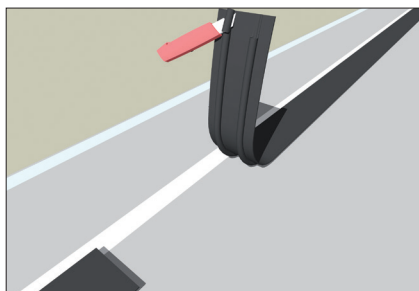
Förarbete

Innan syllisoleringen rullas ut se gärna till att få bort murbrukspill, träspån och dylikt. Ytan ska vara jämn och ren. Skär av produkten på eller vid användningsstället mot ett lämpligt underlag med hjälp av en kniv, t.ex. ISOVER Mini Isolerkniv.



Skarvar

Vid skarvar ska produkten noga fästas och tätas med ISOVER Vario MultiTape. Viktigt att se till att skarvarna blir täta och läckagefria. Skär försiktigt av förtjockningarna, överlappa flikarna och tejpa noga.



ISOVER Vario TightTec

Arbetsanvisning

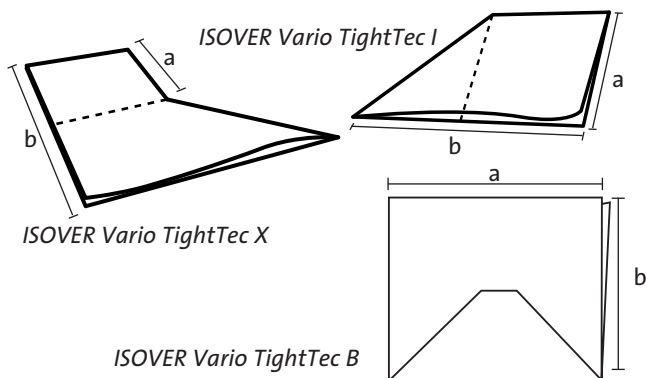
Produktbeskrivning

ISOVER Vario TightTec är en produkt av åldersbeständig polyetenfolie som enkelt ger täta hörn. Framförallt används den i anslutningar mellan yttervägg och fönster eller dörr samt innerhörn mellan yttervägg och tak eller golv.

ISOVER Vario TightTec är en del i ISOVERs lufttätningssystem som tillsammans med övriga produkter säkrar tätning av klimatskärmen vilket bidrar till fuksäkra och energisnåla hus.

Tre produkter

- ISOVER Vario TightTec X för ytterhörn med ett universalmått som kan anpassas.
- ISOVER Vario TightTec I för innerhörn.
- ISOVER Vario TightTec B för balktätning.



Produktnamn	Storlek, mm (a x b)	Antal/kartong
ISOVER Vario TightTec X	200 x 400 mm	60
ISOVER Vario TightTec I	200 x 400 mm	60
ISOVER Vario TightTec B	370 x 370 mm	60

Monteringsanvisning

ISOVER Vario TightTec är lätt att vika upp och montera i hörnet med hjälp av de streckade linjerna. Lägg linjerna mot hörnets vinkel och täta därefter skarvarna med ISOVER Vario MultiTape SL eller ISOVER Vario MultiTape. Genom att använda ISOVER Vario TightTec i fönster- och dörrsmyggar samt i innerhörn får man hög lufttätet och den rekommenderade överlappningen på 100-200 mm som annars är svår att uppnå.

Innerhörn:

ISOVER Vario TightTec I



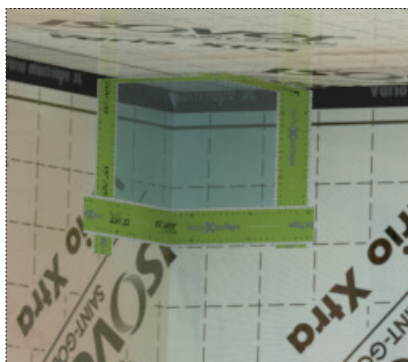
Ytterhörn:

ISOVER Vario TightTec X

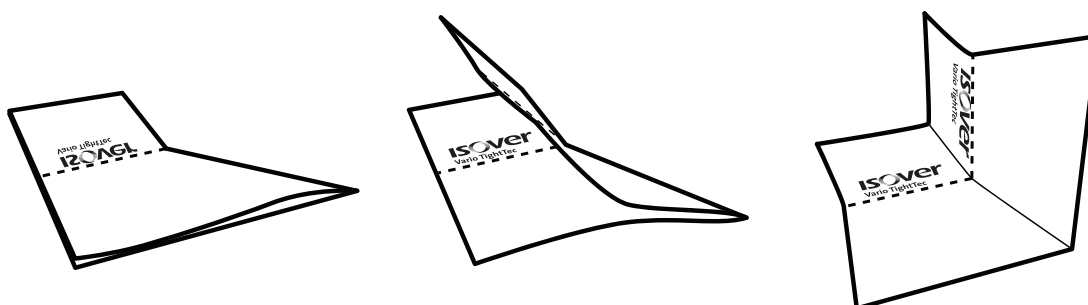


Balktätning:

ISOVER Vario TightTec B

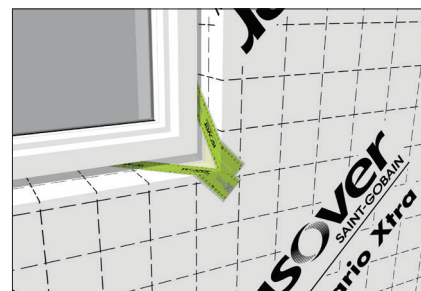
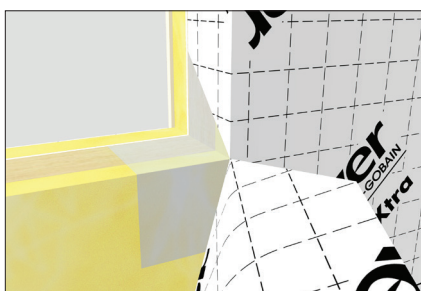
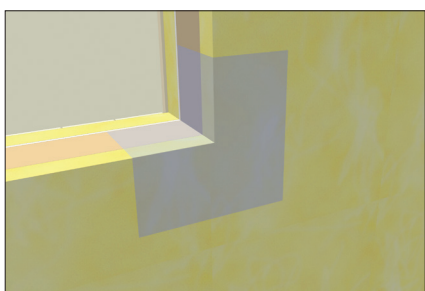


ISOVER Vario TightTec X



ISOVER Vario TightTec X levereras hopvikt men kan lätt vikas upp till en tredimensionell hörntätning.

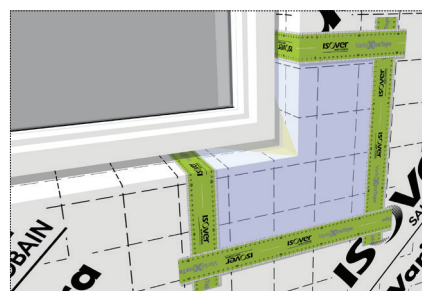
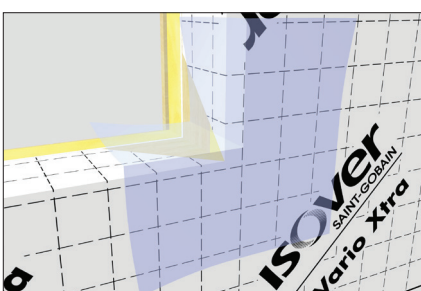
Monteringsförslag 1



Placera ISOVER Vario TightTec X med hjälp av hörnets streckade linjer som läggs mot fönster- eller dörrsmygens vinkel. Monteras enkelt fast genom häftning på produktens kanter. Vik ISOVER Vario Xtra eller ISOVER Plastfolie över hörnet och tejpa därefter skarven med

ISOVER Vario MultiTape eller ISOVER Vario MultiTape SL. Genom att använda ISOVER Vario TightTec i fönster- och dörrsmygarna erhålls den rekommenderade överlappningen på 100-200 mm som annars är svår att uppnå.

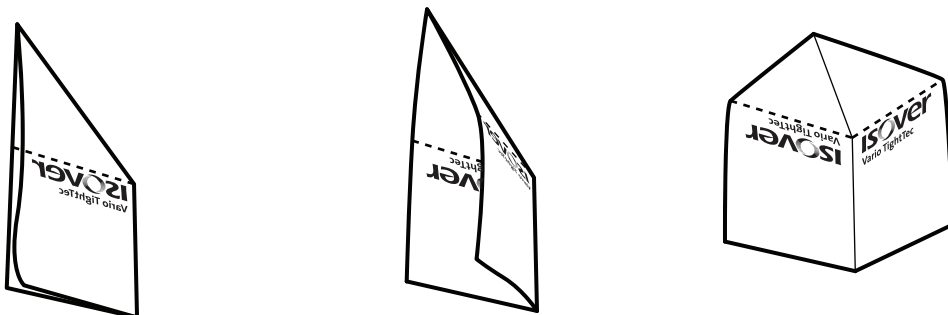
Monteringsförslag 2



ISOVER Vario Xtra eller ISOVER Plastfolie viks över fönster- eller dörrsmygorna. Placera ISOVER Vario TightTec X över folien med hjälp av hörnets streckade linjer som läggs mot fönster- eller dörrsmygens vinkel. Därefter tejpas skarven med ISOVER Vario MultiTape eller

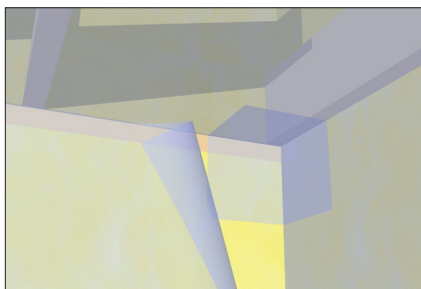
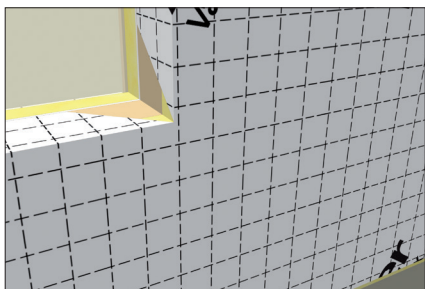
ISOVER Vario MultiTape SL. Genom att använda ISOVER Vario TightTec i fönster- och dörrsmygorna erhålls den rekommenderade överlappningen på 100-200 mm som annars är svår att uppnå.

ISOVER Vario TightTec I



ISOVER Vario TightTec I levereras hopvikt men kan lätt vikas upp till en tredimensionell hörntätning.

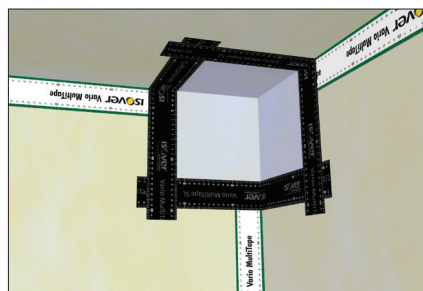
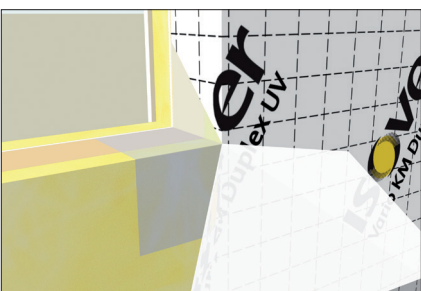
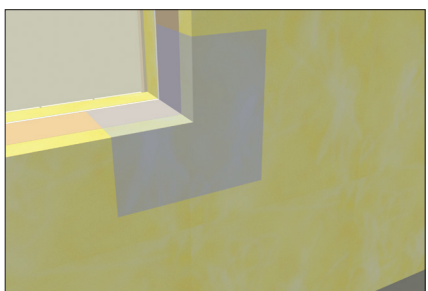
Monteringsförslag 1



Placera ISOVER Vario TightTec I med hjälp av hörnets streckade linjer mot takhörnets vinkel och montera enkelt fast genom häftning på ISOVER Vario TightTecs kanter. Vik ISOVER Vario Xtra eller ISOVER Plastfolie över hörnet och tejpa därefter skarven med ISOVER Vario MultiTape

eller ISOVER Vario MultiTape SL. Genom att använda ISOVER Vario TightTec I erhålls den rekommenderade överlappningen på 100-200 mm som annars är svår att uppnå.

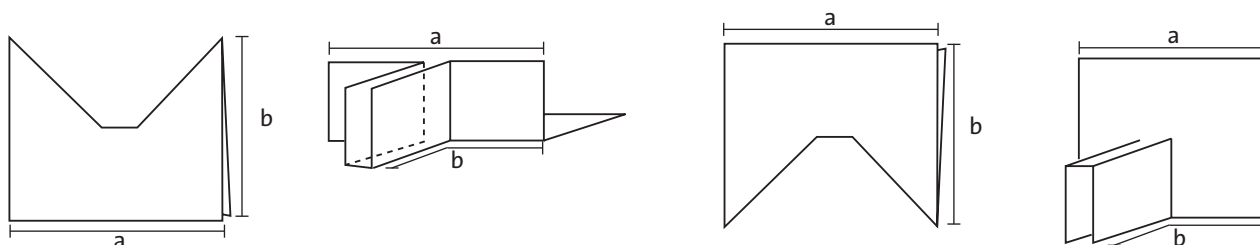
Monteringsförslag 2



ISOVER Vario Xtra eller ISOVER Plastfolie överlappas från vägg och tak. Placera ISOVER Vario TightTec I över folien med hjälp av hörnets streckade linjer som läggs mot tak- eller golvhörnets vinkel. Därefter tejpas skarven med ISOVER Vario MultiTape eller ISOVER Vario MultiTape SL.

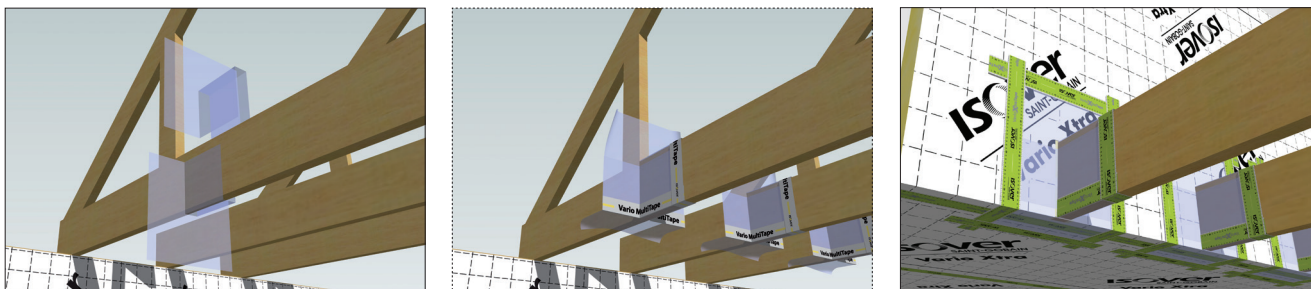
Genom att använda ISOVER Vario TightTec i tak- eller golvhörn erhålls den rekommenderade överlappningen på 100-200 mm som annars är svår att uppnå.

ISOVER Vario TightTec B



ISOVER Vario TightTec B levereras hopvikt men kan lätt vikas upp till en tredimensionell hörntätning.

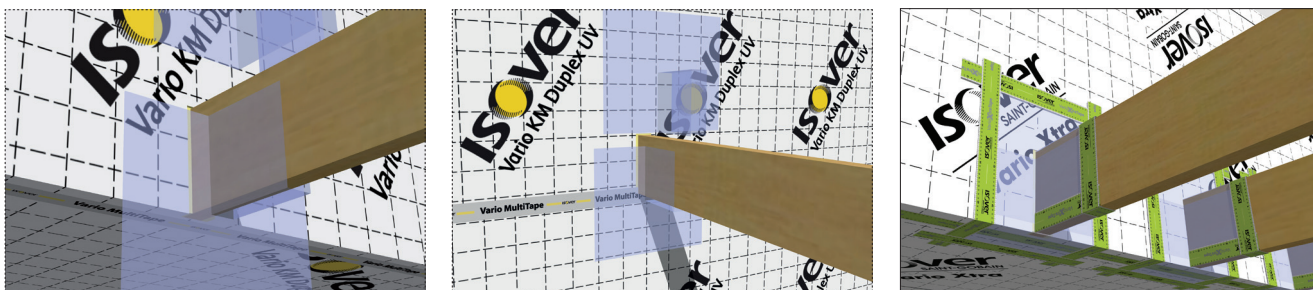
Monteringsförslag 1



Börja med att placera den undre balktätningen och fäst den med häftklamrar i balken. Omslut därefter med den övre balktätningen och tejpa skarvarna med antingen ISOVER MultiTape, ISOVER MultiTape SL eller ISOVER Butylband. Rulla ut och skär till ISOVER Vario Xtra eller ISOVER Plastfolie. Utrullningen kan börja uppifrån och ner emellan balkarna. Genom att folien slutar vid balkarnas underkant kan man arbeta underifrån och komma

åt bakom ångbromsen/ångspärren och pressa samman tejpens med händerna och försegla skarvarna. Därefter rullas folien längs med balkarnas undersida och överlappar folien som rullats ner från ovasidan. Genom att använda ISOVER Vario TightTec B runt balkgenomföringarna får man säkrare lufttätethet samt en god försegling som annars är svår att uppnå.

Monteringsförslag 2



Alternativ montering är att placera ISOVER Vario TightTec B utanpå ISOVER Vario Xtra och ISOVER Plastfolie.