

ISOVER Vario Syllisolering

Kapillärbrytning, lufttätning och ljudisolering

Produktbeskrivning

ISOVER Vario Syllisolering används som luft- och kapillärbrytande tätning mellan syll och grund samt mellan byggelement. Produkten är smidig och har två längsgående förtjockningar som tar upp rörelser och små ojämnheter i fogar och element.

Syllisoleringen är av svart EPDM-cellgummi med en struktur av slutna celler omgiven av ett tätt skikt som ger utomordentliga tätningsegenskaper med mycket hög åldersbeständighet i normaltemperaturområdet -40 °C till 40 °C. Eftersom produkten är av cellgummi med bra värmeisoleringsförmåga, bildar syllisoleringen inga köldbryggor.

Funktion

ISOVER Vario Syllisolering är en del i ISOVERs lufttätning- och fuktsäkringssystem.

Kapillärbrytning – produkten är mycket effektiv som en kapillärbrytande tätning.

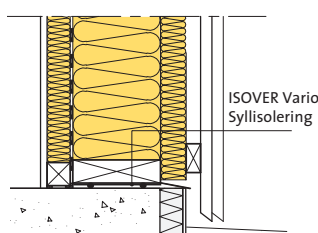
Lufttätning – produkten ger mycket bra tätning både vid liten och stor ihoptryckning.

Ljudisolering – produkten ger mycket bra ljudtätning mot tak, vägg och även mellan byggelement.

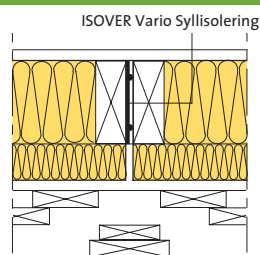
Teknisk specifikation

Material	Etylen Propylen Dien
Hållbarhet	Åldersbeständig
Bredd	Total: 100, 150, 170, 200 mm Förtjockningarna: ca 12 mm Kanterna: ca 20 mm
Tjocklek	Total tjocklek: 10 mm Godstjocklek: 2 mm
Färg	Svart

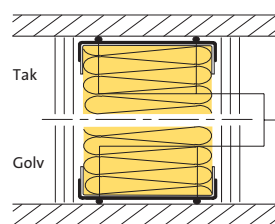
SYLLTÄTNING



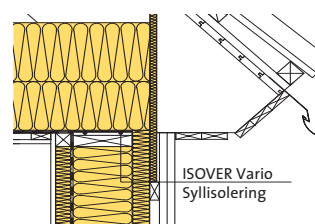
BLOCKSKARVSTÄTNING



LJUDTÄTNING

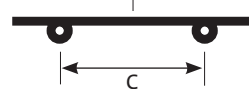


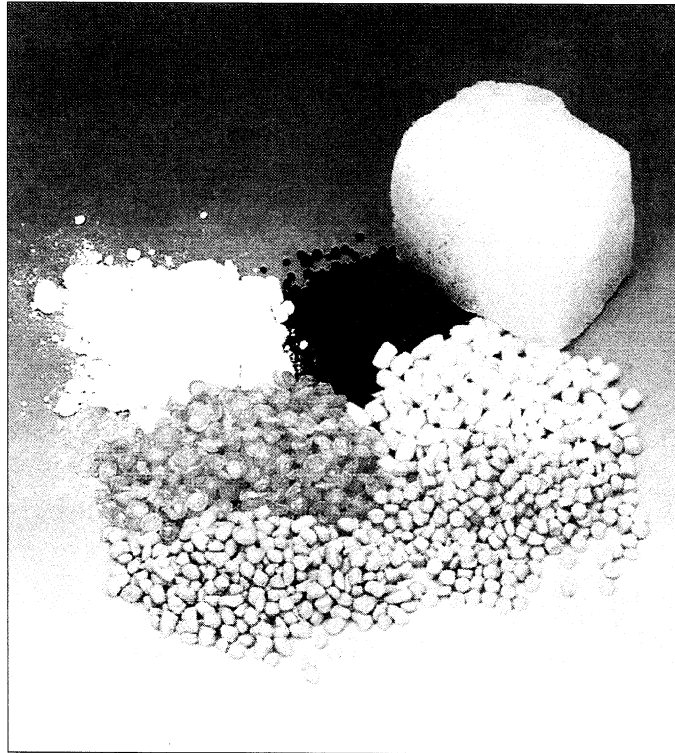
HAMMARBANDSTÄTNING



Produktnamn	Artikelnummer	Längd	Bredd	Tjocklek	C, mm	Regelbredd	Rullar/ kart.	lm/ kart.
ISOVER Vario Syllisolering	35 438 10000	25000	100	10	50	70; 95	6	150
ISOVER Vario Syllisolering	35 438 15000	25000	150	10	100	120; 145	6	150
ISOVER Vario Syllisolering	35 438 17000	25000	170	10	118	170	5	125
ISOVER Vario Syllisolering	35 438 20000	25000	200	10	150	195	5	125

Syllisoleringens profil





Mycket bra, åldrings- och ozonbeständighet, liten köldförstyvnad och utomordentliga tätnings-egenskaper är kännetecknen för Trelleborg EPDM cellgummi.

Trelleborg EPDM cellgummi har en unik kemisk uppbyggnad med avsaknad av dubbelbindningar i huvudkedjorna. Det gör materialet helt beständigt mot luftens syre och ozon. Vid normala temperaturer (-40° till +40°C) är den förväntade livslängden över 50 år.

Materialets struktur – slutna celler och hud runtom – gör att Trelleborg EPDM cellgummi får utomordentliga tätnings-egenskaper även mot relativt ojämna ytor. Cellstrukturen gör dessutom vattenabsorptionen nästan obefintlig.

Materialet har en bra beständighet mot kemikalier av olika slag men sväller temporärt vid kontakt med

bensin och lösningsmedel.

Fogtätningar, fönster- och dörrtätningar, profiler för plåt- och karosseriindustrin är vanliga användningsområden för Trelleborg EPDM cellgummi.

Fysikaliska data	
Polymertyp	Etylen-Propylen-Dien
Hårdhet	50–65 Shore 00
Vattenabsorption	max 1%
Hårdhetsökning efter värmeåldring	max 10° Shore 00
Sättning 24h/70°C	max 50%
Densitet g/cm ³	0.35–0.60
Ozonbeständighet	Helt beständig
Utomhusåldring	Helt beständig

VARUINFORMATIONSBLAD

Saint-Gobain Isover AB, Sylltätningar Isover 100 mm,150,mm,200 mm.

Produktnamn: Tätningslist baserad på EPDM-gummi. Mat.nr 98209

Produktkod:

**Leverantör: Trelleborg Building Systems AB,
Box 1004, 331 29 Värnamo.**

I nödsituationer ring 0370/ 481 00 för ytterligare information om produkten.

Kontaktperson: Per-Olof Martinsson

2. SAMMANSÄTTNING/ÄMNE NAS KLASSIFICERING

Ämne	CAS-nr	Halt	Farosymbol/R-fraser
Gummiblandning baserad på EPDM-polymer		100 %	EM

3. FARLIGA EGENSKAPER

Icke hälsofarlig produkt

4. FÖRSTA HJÄLPEN

Inandning: Ej tillämpligt.

Hudkontakt: Normal tvättning med tvål och vatten.

Kontakt med ögon: Ej tillämpligt.

Förtäring: Ej tillämpligt.

5. ÅTGÄRDER VID BRAND

**Vid brand bildas giftiga gaser. Undvik inandning av brandgaser.
Släck med skum, pulver, koldioxid eller vattendimma.**

6. ÅTGÄRDER VID SPILL / OAVSIKTLIGA UTSLÄPP

Samla upp och lämna till destruktion eller deponering.

7. HANTERING OCH LAGRING

Hantering: Barriärkräm bör användas.

Lagring: Förvaras svalt och torrt. Sörj för god ventilation.

8. BEGRÄNSNING AV EXPONERINGEN / PERSONLIGA SKYDDSÅTGÄRDER.

Använd barriärkräm för att skydda händerna.

9. FYSIKALISKA OCH KEMISKA EGENSKAPER

Produktens form: Gummilist.

Färg: Svart, vit, brun och grå

Lukt:

pH	*)
Kokpunkt (°C)	*)
Smältpunkt (°C)	*)
Sönderdeln.temp. (°C)	>250°C
Flampunkt (°C)	*)
Självantändningstemp. (°C)	*)
Brännbarhet (fast, gas)	*)
Explosiva egenskaper	*)
Explosionsgränser	*)
Oxiderande egenskaper	*)
Ångtryck (kPa)	*)
Ångdensitet (luft=1)	*)
Densitet (g/cm ³)	0,25 - 1,30
Relativ densitet	*)
Löslighet (vikt-%)	*)
Fördelningskoefficient oktanol/vatten	*)

*) = Ej tillämpligt

10. STABILITET OCH REAKTIVITET

Stabilitet: Uppvärmning till temperaturer över 250°C kan orsaka sönderdelning.

11. TOXIKOLOGISK INFORMATION.

Akut:

Inandning: Ingen fara vid temperaturer < 100°C.

Hud: Ingen fara vid normal industriell hantering.

Ögon: Ingen fara vid normal industriell hantering.



Förtäring: Ingen fara vid normal industriell hantering.

12. EKOTOXIKOLOGISK INFORMATION.

13. AVFALLSHANTERING.

Destrueras i enlighet med myndigheternas rekommendationer.

14. TRANSPORTINFORMATION

RID/RID-S, ADR/ADR-S (bil-tåg):

Klass: Ingen

Ämnes-nr:

Faronummer:

IMDG (båt):

Class: Ingen

Page:

EmS No:

MFAG No:

Marine pollutant:

IATA (flyg):

Class: Ingen

FN-nr:

Förpackningsgrupp:

15. GÄLLANDE BESTÄMMELSER

Inga särskilda bestämmelser för produkten.

16. ÖVRIG INFORMATION