

Rör Ø mm	20		30		40		50		60		80		100	
	c	d	c	d	c	d	c	d	c	d	c	d	c	d
15	78	105	78	105	88	125	88	125	108	145	108	145	118	185
18	79	108	79	108	89	128	89	128	109	148	109	148	119	188
22	81	112	81	112	91	132	91	132	111	152	111	152	121	192
28	84	118	84	118	94	138	94	138	114	158	114	158	124	198
35	88	125	88	125	98	145	98	145	118	165	118	165	128	205
42	91	132	91	132	101	152	101	152	121	172	121	172	131	202
48	94	138	94	138	104	158	104	158	124	178	124	178	134	208
54	97	144	97	144	107	164	107	164	127	184	127	184	137	214
60	100	150	100	150	110	170	110	170	130	190	130	190	140	220
70	105	160	105	160	115	180	115	180	135	200	135	200	145	230
76	108	166	108	166	118	186	118	186	138	206	138	206	148	236
89	115	179	115	179	125	199	125	199	145	229	145	229	155	259
114	127	204	127	204	137	274	137	274	157	294	157	294	167	334

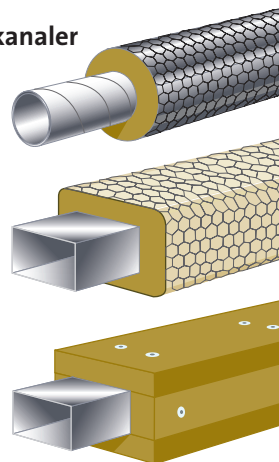
## Utvändig brandisolering av ventilationskanaler

### ULTIMATE Protect nätmattor och skivor

Typgodkännandebevis 3604/82 från SP

Brand-klass	Kanal typ	U Protect Wired Mat 55 kg/m <sup>3</sup>	U Protect Slab 66 kg/m <sup>3</sup>
E15	Cirkulär	30	-
	Rektangulär	40	40
E30	Cirkulär	50	-
	Rektangulär	60	60
E60	Cirkulär	80	-
	Rektangulär	100	90
E90	Cirkulär	100	-
	Rektangulär	130	100
E120	Cirkulär	110	-
	Rektangulär	140	100

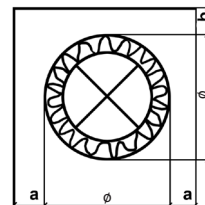
Isolertjocklek i mm  
\* nominell densitet



## Utrymme för montering och isolering

Tabell RA QL/2

Kanalmått inkl. isolering Ø mm	a mm	b mm
≤160	≥100	≥50
>160≤300	≥200	≥100
>300≤500	≥300	≥100
>500≤800	≥400	≥100
>800≤1200	≥500	≥150
>1200	≥500	≥150

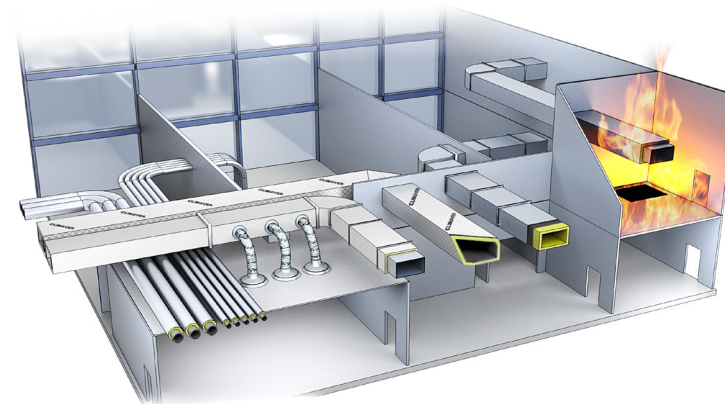


OBS. Ø anger här kanalmåttet inklusive isolering.



Saint-Gobain Sweden AB, ISOVER  
Tel 042-840 00  
teknisksupport.isover@saint-gobain.com  
[www.isover-teknisk-isolering.se](http://www.isover-teknisk-isolering.se)

Saint-Gobain Sweden AB, ISOVER, 2016-11 (MMA), Tryck: Halmberg



## Marknadens bästa lambdavärde!

Deklarerad värmekonduktivitet enl SS-EN ISO 13787:

Produkt	λ-värde W/m <sup>2</sup> °C vid medeltemp °C						
	10	50	100	200	300	400	500
U Protect Slab 4.0	0,031	0,035	0,040	0,054	0,072	0,096	
U Protect Wired Mat 2.0	0,031	0,036	0,041	0,057	0,078	0,104	
CLIMPIPE Section Aluz	0,033	0,036	0,043	0,062	0,092	0,130	0,179
CLIMCOVER CR Aluz	0,035	0,041	0,050	0,073			
CLIMCOVER Lamella Aluz	0,039	0,044	0,055	0,088			
ISOVER Cleantec® G 35/Plus	0,033	0,038	0,047				

## Tabell RA RB/1 enligt AMA VVS & Kyl 16

### Isoleringsnivå A

Rördiameter	VV/VVC (≈55 °C)		VS (≈55 °C)		FV (≈90 °C)		KV (≈10 °C)
	mm	W/m	mm	W/m	mm	W/m	mm
<20	60	3,8	60	3,8	80	7,2	40
20-50	80	3,4-5,1	80	3,4-5,1	100	6,6-9,8	40
>50-100	100	4,6-6,7	100	4,6-6,7	120	9,0-12,9	40
>100-200	120	6,0-9,3	120	6,0-9,3	160	11,1-16,5	40
>200-350	160	7,8-11,4	160	7,8-11,4	180	15,4-22,3	40

KB (≈10 °C)	
mm	W/m
50	1,3
60	1,3-2,0
80	1,7-2,5
100	2,2-3,5
120	3,1-4,6

ISOVER rekommenderar

### Isoleringsnivå B

Rördiameter	VV/VVC (≈55 °C)		VS (≈55 °C)		FV (≈90 °C)		KV (≈10 °C)
	mm	W/m	mm	W/m	mm	W/m	mm
<20	50	4,0	50	4,0	60	8,0	40
20-50	60	3,8-5,9	60	3,8-5,9	80	7,2-10,9	40
>50-100	80	5,1-7,6	80	5,1-7,6	100	9,8-14,2	40
>100-200	100	6,7-10,4	100	6,7-10,4	120	12,9-19,8	40
>200-350	120	9,3-13,9	120	9,3-13,9	140	17,9-26,5	40

KB (≈10 °C)	
mm	W/m
40	1,5
50	1,3-2,1
60	2,0-3,0
80	2,5-4,0
100	3,5-5,3

ISOVER rekommenderar

### Isoleringsnivå C

Rördiameter	VV/VVC (≈55 °C)		VS (≈55 °C)		FV (≈90 °C)		KV (≈10 °C)
	mm	W/m	mm	W/m	mm	W/m	mm
<20	40	4,4	40	4,4	50	8,6	40
20-50	50	4,0-6,4	50	4,0-6,4	60	8,0-12,5	40
>50-100	60	5,9-8,9	60	5,9-8,9	80	10,9-16,1	40
>100-200	80	7,6-12,1	80	7,6-12,1	100	14,2-22,2	40
>200-350	100	10,4-15,8	100	10,4-15,8	120	19,8-29,6	40

KB (≈10 °C)	
mm	W/m
30	1,6
40	1,5-2,4
50	2,1-3,3
60	3,0-4,8
80	4,0-6,2

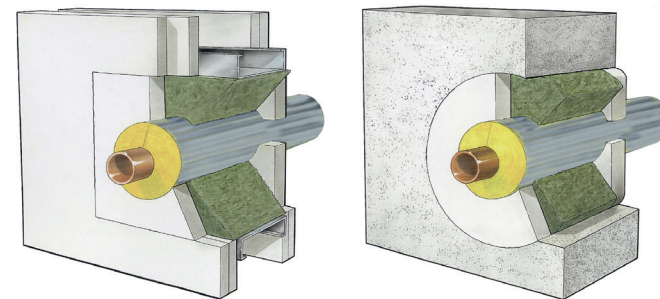
ISOVER rekommenderar

Förutsättningar: Värmeledningskoefficient ( $\lambda_p$ ): ≤ 0,037 W/(m·K) vid medeltemperatur 50 °C.  
 Omgivningstemperatur: VV/VVC, VS och FV: 20 °C, KV: max 25 °C.  
 Tabellens värden är framräknade utan hänsyn till parametrar som flöde, hastighet och temperaturfall i systemet.

Förutsättningar: Omgivningstemperatur: KB: 25 °C  
 $\lambda_p$ : 0,036 W/(m·K)  
 Övriga förutsättningar enligt tabell RA RB/1.

## Rörgenomföringar i brandklass upp till EI120

Typgodkända lösningar. För mer information se:  
[www.isover-teknisk-isolering.se/rorgenomforingar](http://www.isover-teknisk-isolering.se/rorgenomforingar)



## Monteringsmått för isolerad rörledning

Tabell AMA PN/1

Färdig ytterdiameter, $\emptyset$ efter utförd isolering	a mm	b mm
-160	50	50
(160) -300	100	50
(300) -500	150	50
(500) -800	200	100
(800) -	300	100

